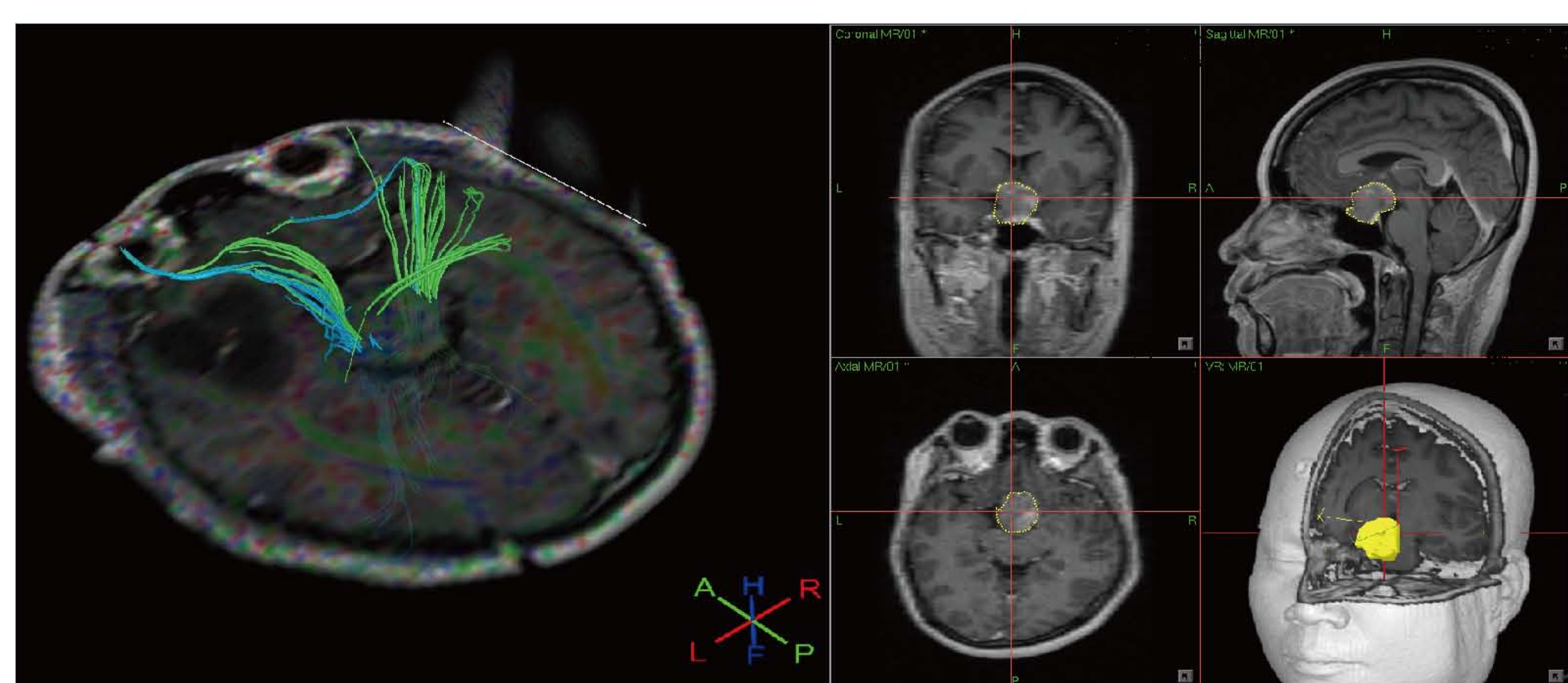


神經外科

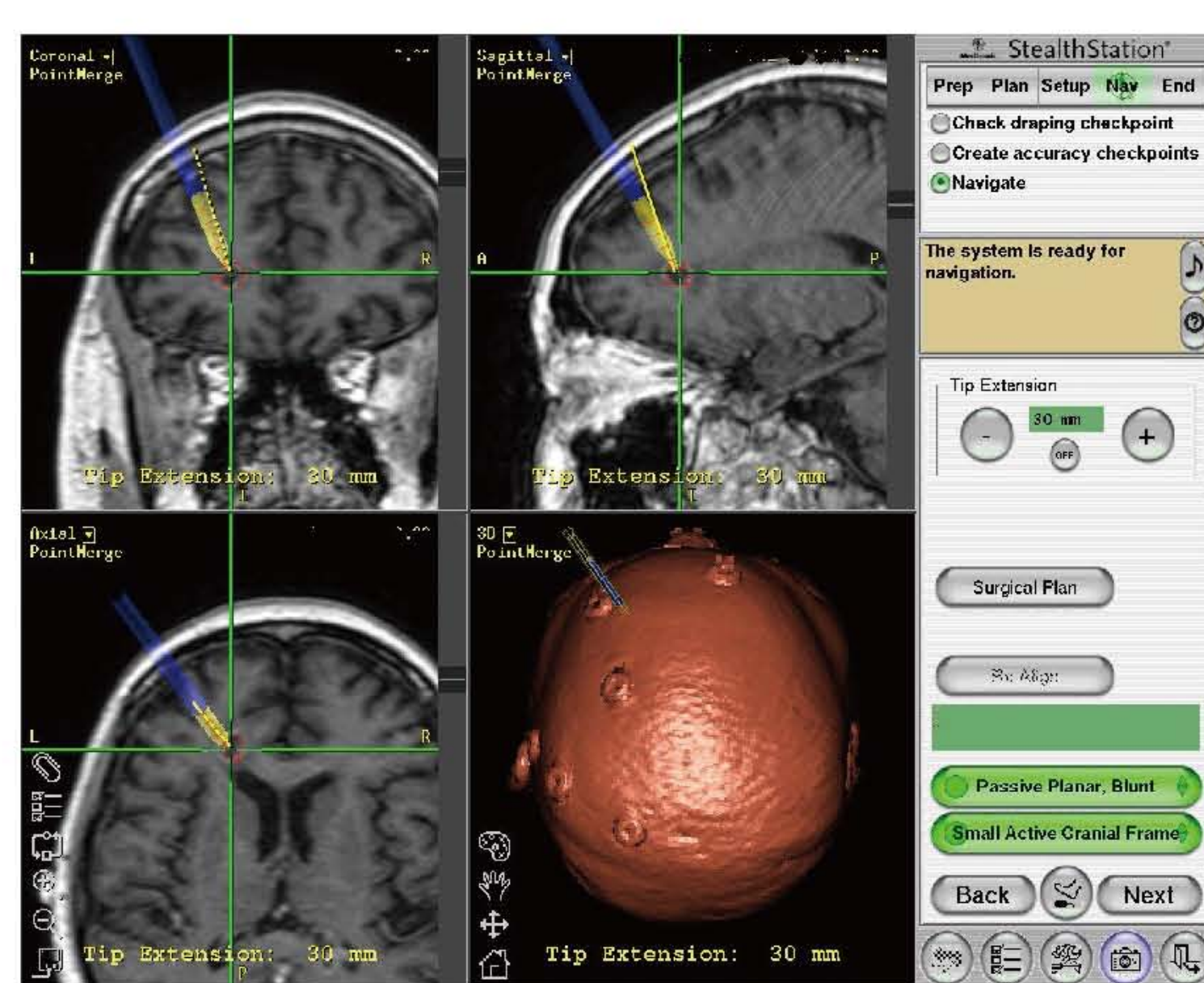


神經外科立體定位導航系統與微創手術

立體定位導航系統，具有立體定位導向功能，並可連接手術用顯微鏡。醫生將病人的腦部掃描或磁力共振的影像輸入系統內，經系統分析後，於手術施行期間，可準確測定及引導醫生快速尋找病變的位置，確保切除病變的同時，避免正常腦組織的損傷。使手術更安全、更快速、切除更徹底。



先進的影像技術與導航設備結合，使微創手術成為可能。圖示神經纖維束和垂體瘤的立體影像。手術前將掃描數據輸入導航系統電腦



導航系統幫助醫生選擇最佳手術入路，切口位置，並避開重要血管神經等結構



導航電腦和立體空間跟踪定位裝置與手術顯微鏡連接，引導手術器械到達靶點

急性腦中風與神經介入血管內治療

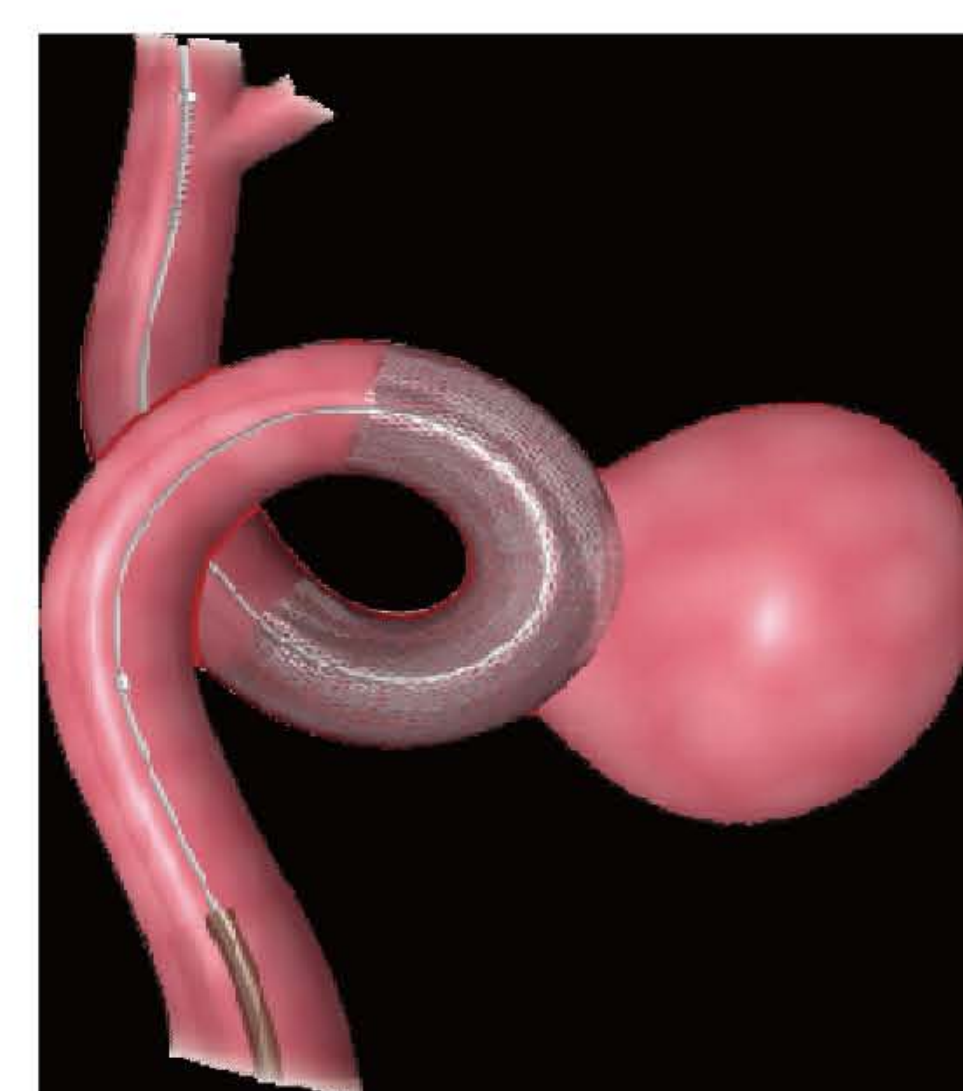
「中風」即是腦血管意外，是由於腦部血管阻塞或爆裂所致。腦血管瘤及腦動靜脈血管畸型瘤為常見引致腦血管「爆裂」的神經外科疾病，治療方法包括：

- (1) 顱骨切開術及清除血塊 (2) 腦動脈瘤夾閉手術 (3) 神經介入血管內治療

神經介入血管內治療

神經介入血管內治療是利用血管內導管操作技術，在X光即時影像導引下進行，經病人大腿腹股溝的動脈，放入幼細而柔軟的導管，此導管一直延伸至腦血管病變處，然後再經導管放置特殊的栓塞物品或支架，以治療不同的腦血管疾病。此等微創手術，只是在大腿腹股溝有一個針刺小孔，無須施行開腦手術，對病人的創傷減到最低。

廣華醫院神經外科採用神經介入血管內治療已有多年，成功治癒許多病情垂危的病人。神經外科醫生會因應病因，採取適合的治療方法，以達到治癒病人的目的。

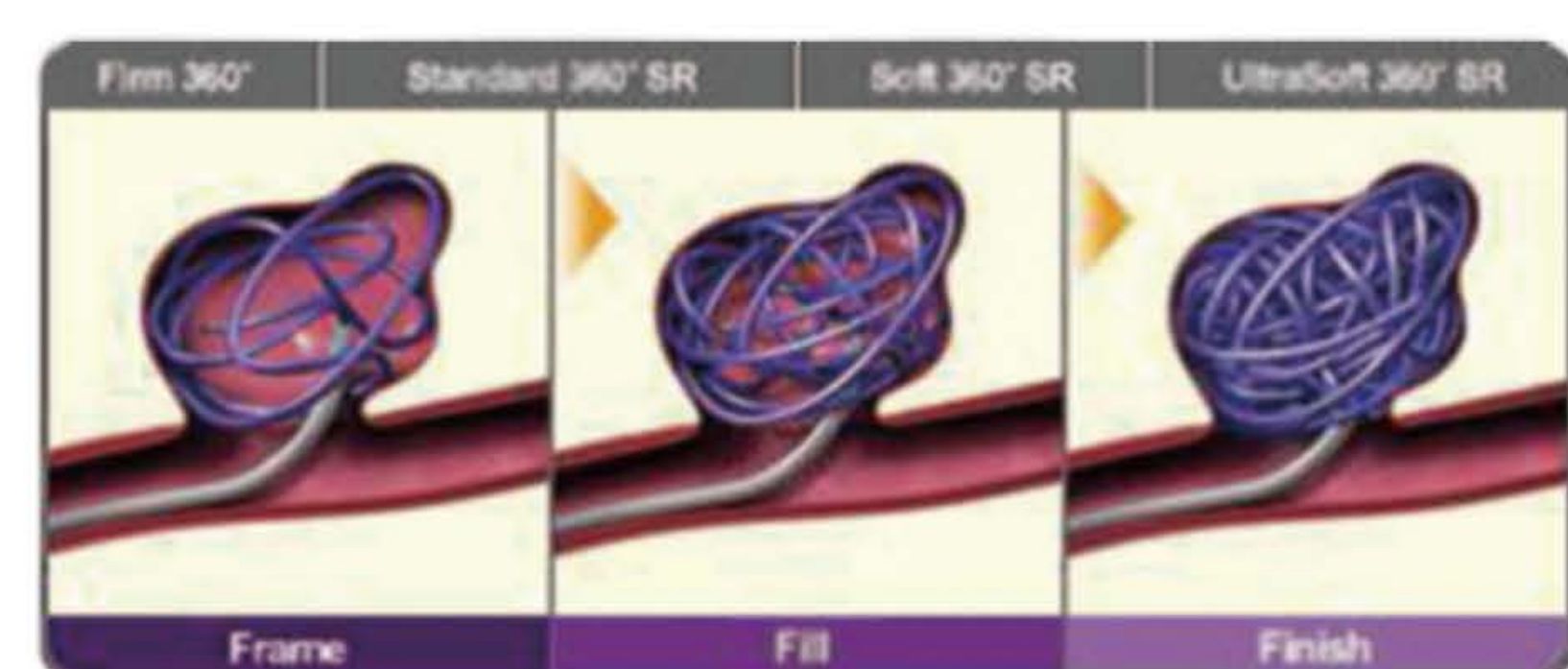


植入血流轉向裝置(Pipeline Stent)

此裝置能改變腦動脈瘤血流方向，減低腦血管瘤內壓力，防止血管瘤破裂



醫生正為病人施行神經介入血管內治療



放置白金微彈簧圈(coiling)

通過把彈簧圈解脫在顱內動脈瘤腔內，從而在此腔內造成血栓，達到栓塞動脈瘤的目的